

ACHTUNG: Die Flugsicherungsarbeiten für das Ausland sind mit Vorbehalt vorbehalten.  
ATTENTION: For latest aeronautical information consult respective Aeronautical Information Publication, RADIONAVIGATION CHARTS and NOTAMS.

LUFTFAHRTKARTE - AERONAUTICAL CHART  
ICAO 1 : 500 000

ACHTUNG: Für die Bereiche des Lufttraffik, die nicht explizit mit einer Luftverkehrsbeschränkung sind, gilt Luftverkehrsbeschränkung G.  
ATTENTION: Areas class G applies to all airspace parts that are not explicitly marked by an airspace class.

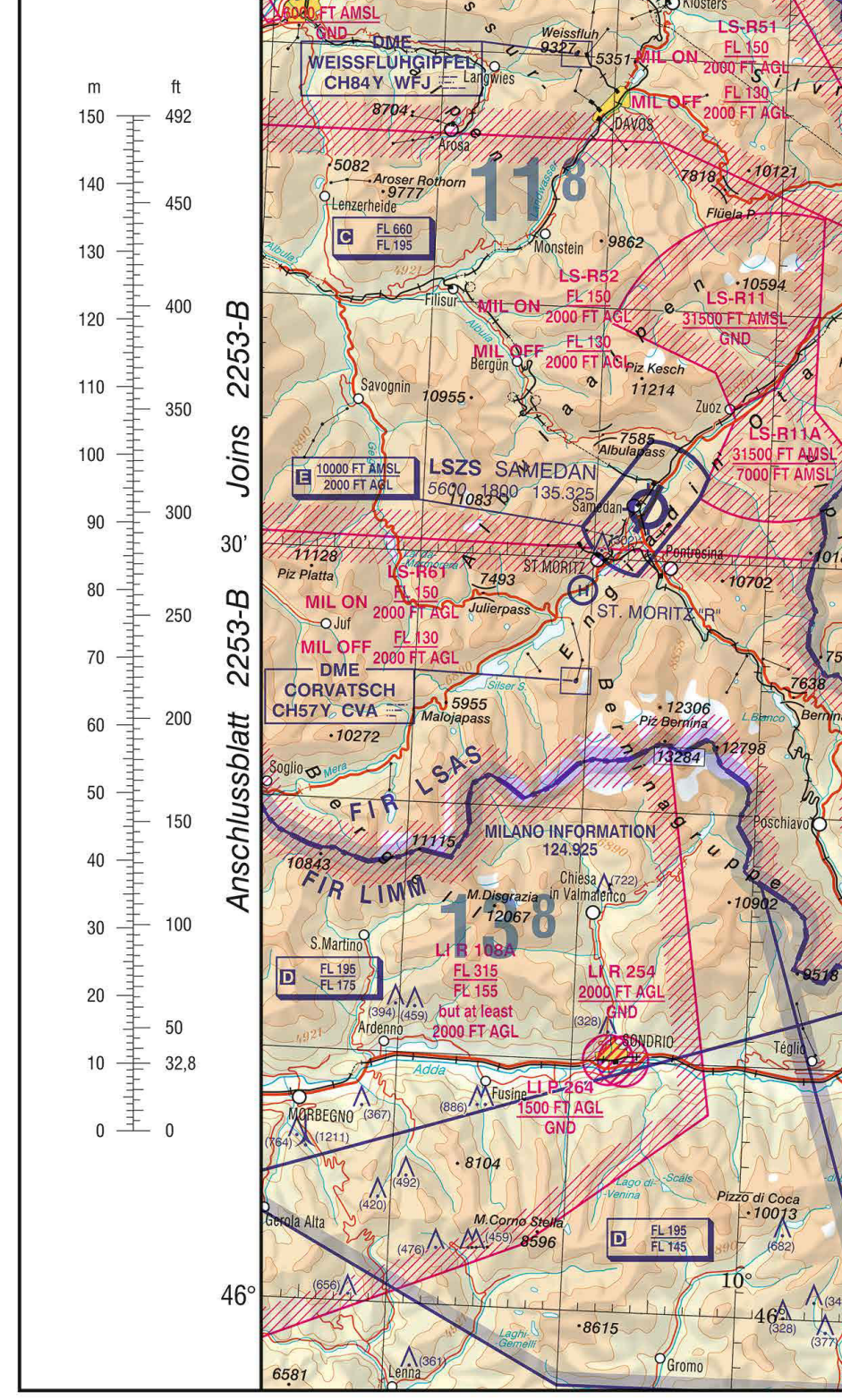
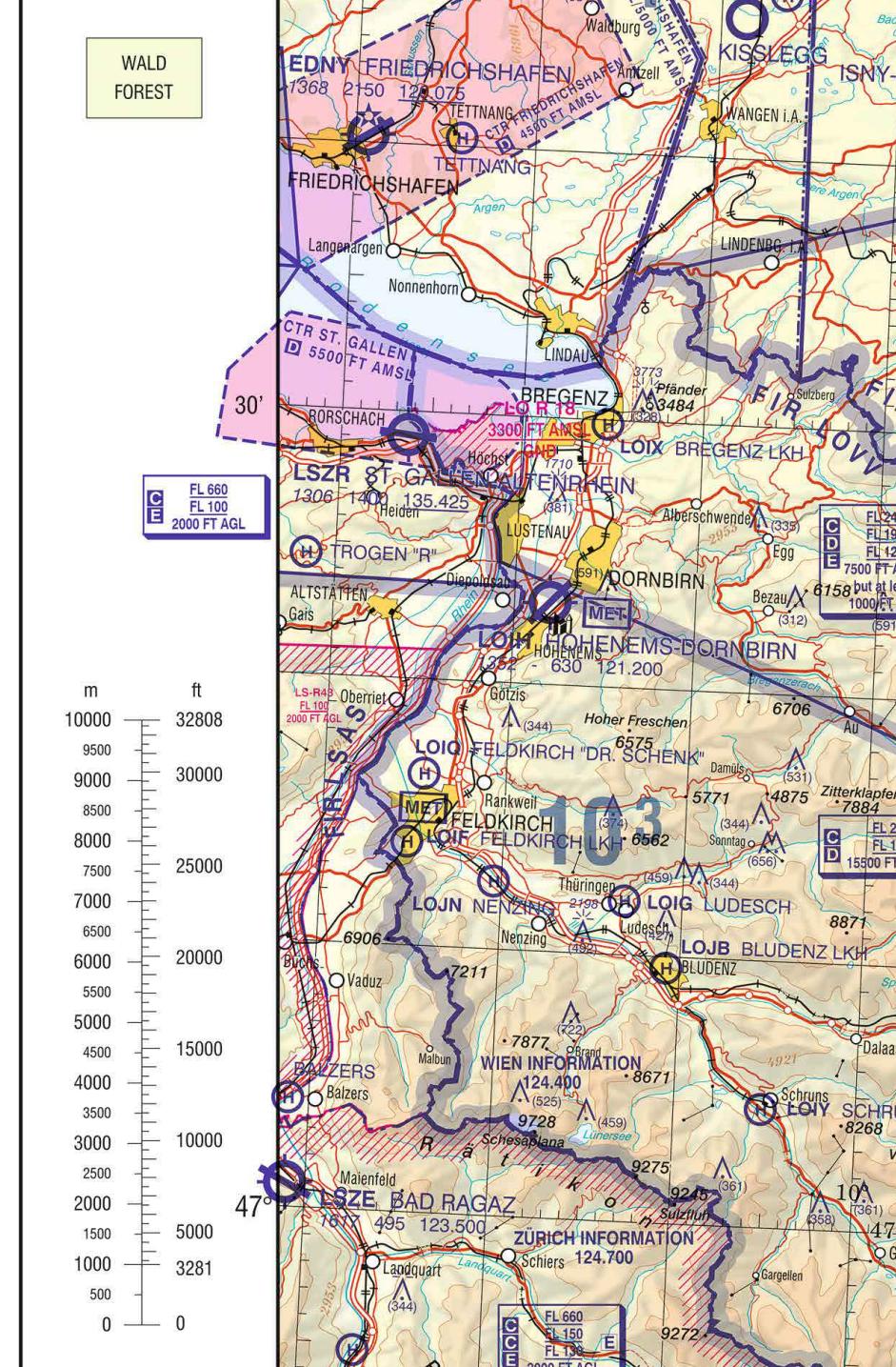
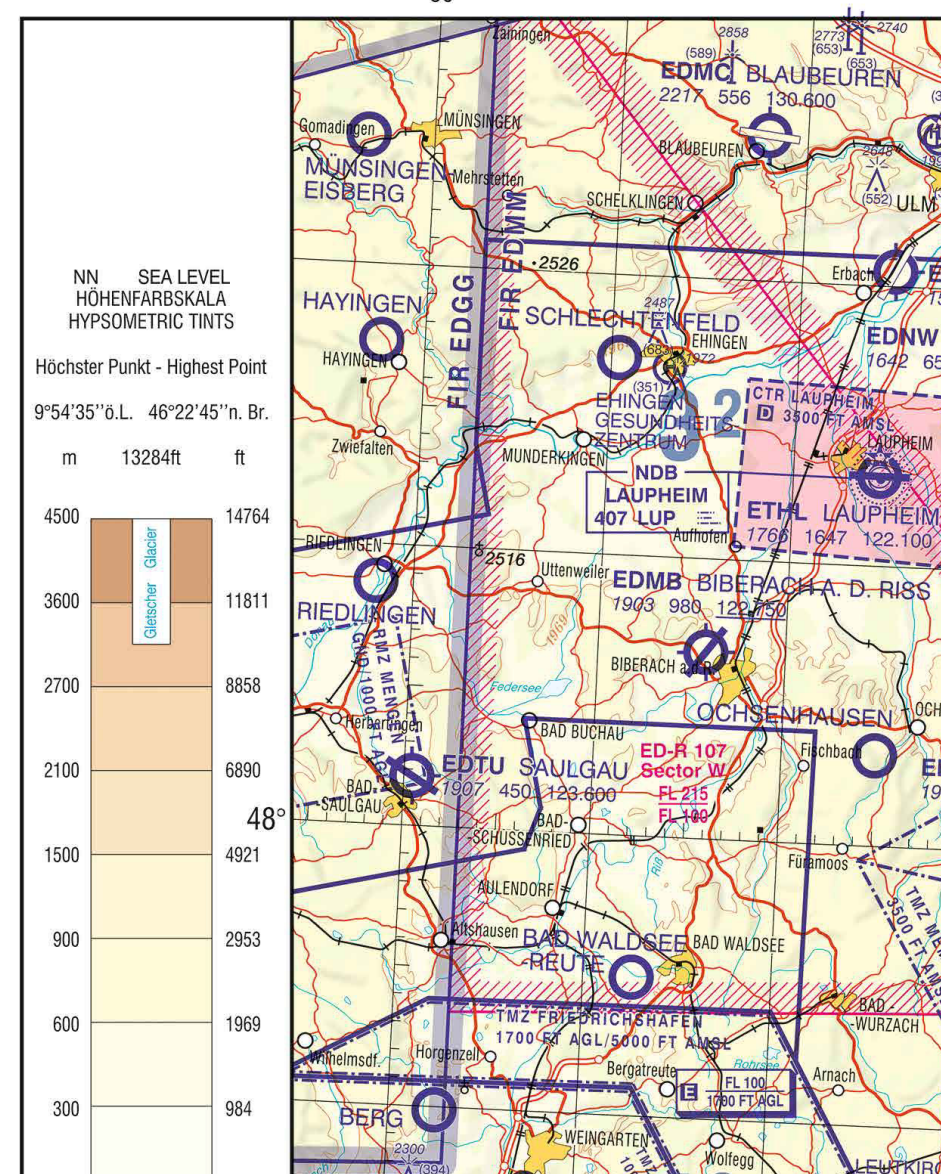
Kartenprojektion: Lambert'sche konforme Schillingprojektion mit dem Höhenreferenzellipsoid Geoid/Normalhöhe Datum: WGS 84  
Map projection: Lambert's conformal conic projection with the standard parallels 48° and 49° North  
Geoid datum: WGS 84

LUFTFAHRTKARTE - ICAO  
AERONAUTICAL CHART - ICAO  
1 : 500000

(2252-A) ÖSTERREICH - AUSTRIA

Ausgabe/Edition 2017

Stand der Luftfahrtinformationen:  
Date of aeronautical information: 30 MAR 2017  
Luftfahrtinformationen werden bis:  
Aeronautical information up to: FL 245  
Stand der topographischen Grundkarte:  
Date of topographic base: 1 JAN 2017  
Herausgegeben von:  
Published by: Austro Control GmbH  
1220 Wien/Vienna  
Österreich/Austria  
Mit dem Erscheinen dieser revidierten Kartenausgabe verlieren  
vorherige Ausgaben ihre Gültigkeit.  
The publication of this chart invalidates all previous issues!



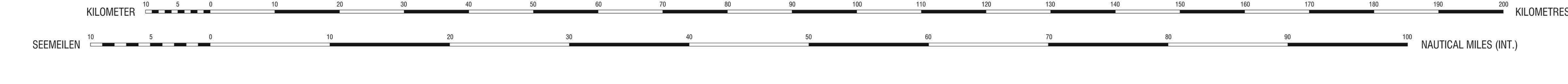
Herausgegeben von:  
Published by: Austro Control GmbH  
1220 Wien/Vienna  
Österreich/Austria  
Stand der Luftfahrtinformationen:  
Date of aeronautical information: 30 MAR 2017  
Luftfahrtinformationen werden bis:  
Aeronautical information up to: FL 245  
Stand der topographischen Grundkarte:  
Date of topographic base: 1 JAN 2017  
Topographische Grundkarte:  
Topographic base: © BEV 2017, Vervielfältigt mit Genehmigung des  
BEV, Bundesamt für Geoinformation und Vermessung  
Wien in Wien, N 23270/2016  
Magnetische Declinationste: ZAMG, A-1100 Wien  
Ausgleichswerte (Line magnetic declination) for 2017  
jährliche Zunahme: 0,1° (jährliche Messung)  
Geographic declination date: ZAMG, A-1100 Vienna  
Geometrical lines of average magnetic variation for 2017  
annual increase: 0,1° eastern variation



Stand der Luftfahrtinformationen:  
Date of aeronautical information: 30 MAR 2017  
Luftfahrtinformationen werden bis:  
Aeronautical information up to: FL 245  
Stand der topographischen Grundkarte:  
Date of topographic base: 1 JAN 2017

Topographische Grundkarte:  
Topographic base: © BEV 2017, Vervielfältigt mit Genehmigung des  
BEV, Bundesamt für Geoinformation und Vermessung  
Wien in Wien, N 23270/2016

Magnetische Declinationste: ZAMG, A-1100 Wien  
Ausgleichswerte (Line magnetic declination) for 2017  
jährliche Zunahme: 0,1° (jährliche Messung)  
Geographic declination date: ZAMG, A-1100 Vienna  
Geometrical lines of average magnetic variation for 2017  
annual increase: 0,1° eastern variation

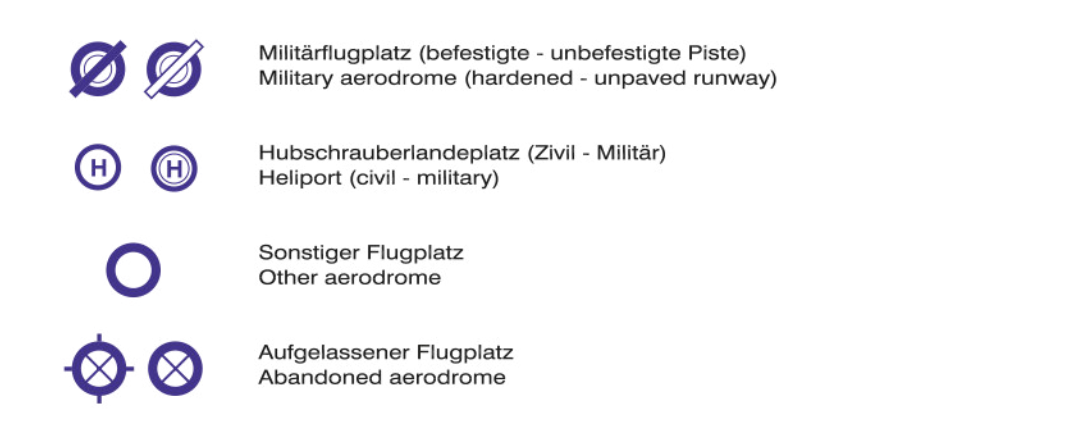
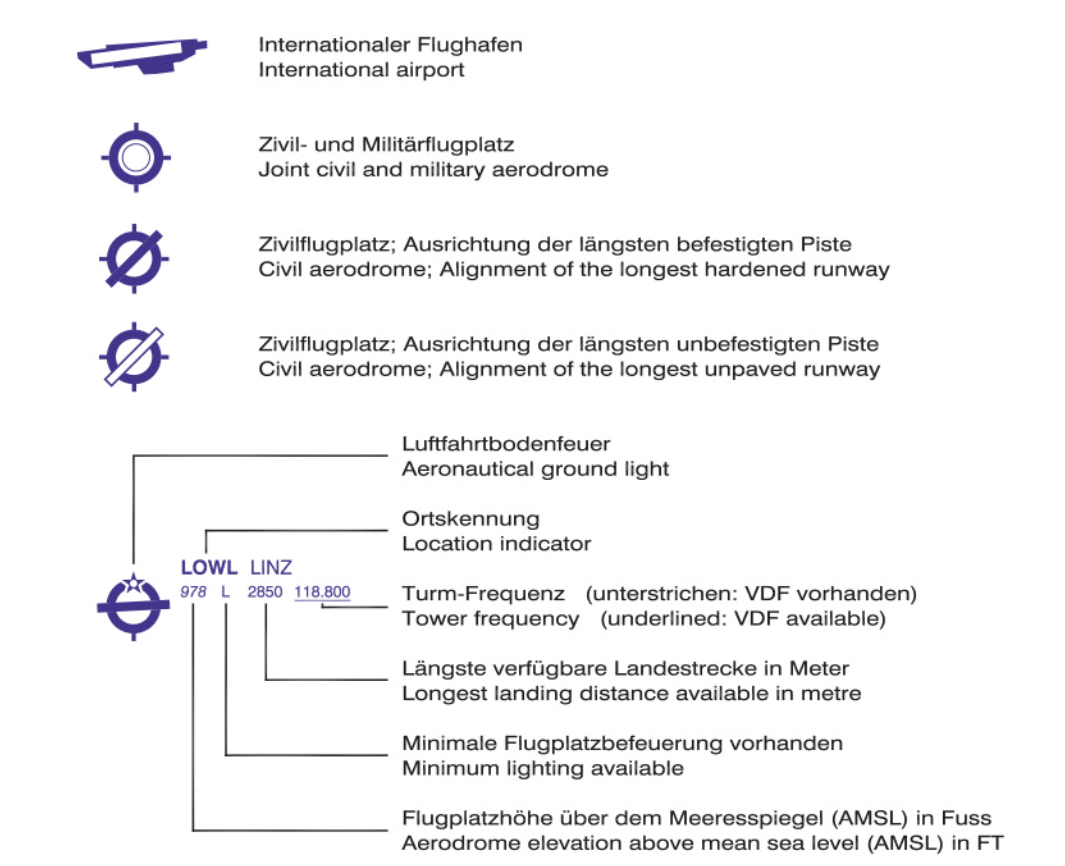


Digitale Versionen dieser Karte stehen unter  
www.austrocontrol.at zur Verfügung.  
Digital versions of this chart are available at  
www.austrocontrol.at

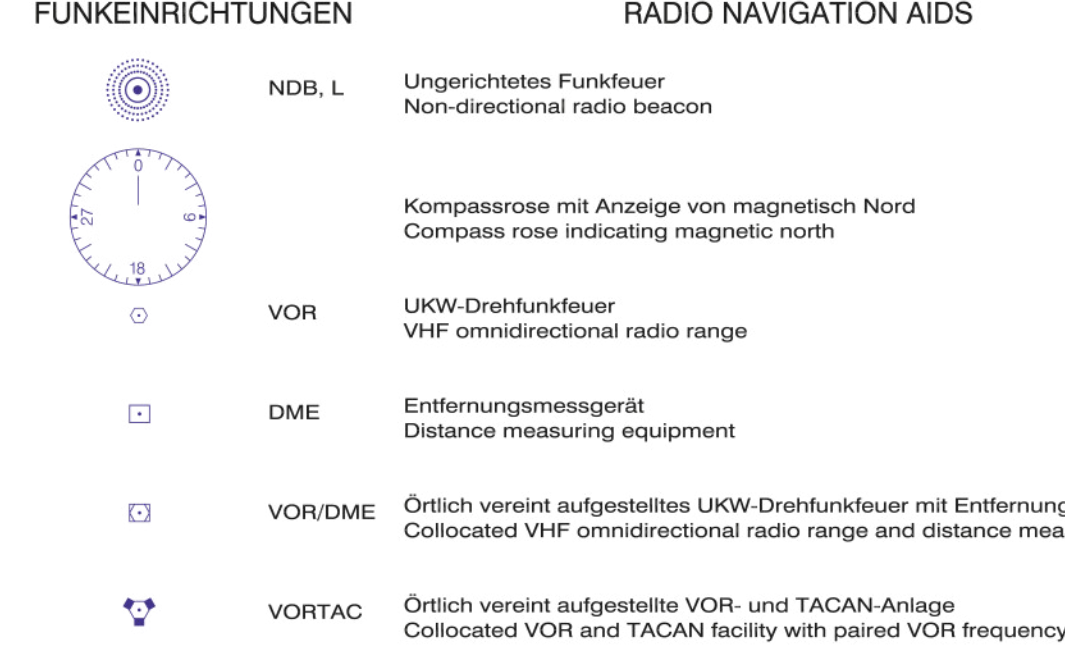


LUFTFAHRTINFORMATIONEN ANGABEN (aerobial) AERONAUTICAL INFORMATION (aerobial)

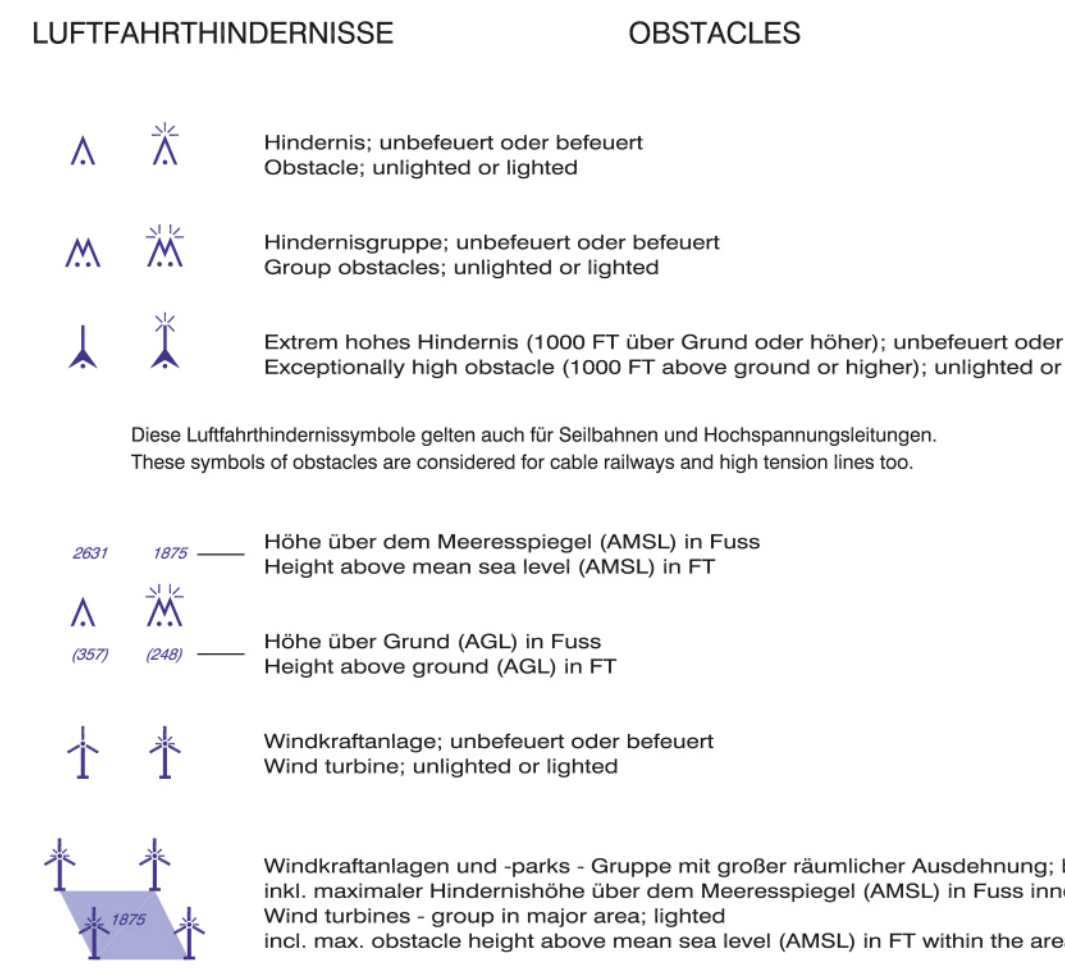
FLUGPLÄTZE AERODROMES



FUNKRICHTUNGEN RADIO NAVIGATION AIDS



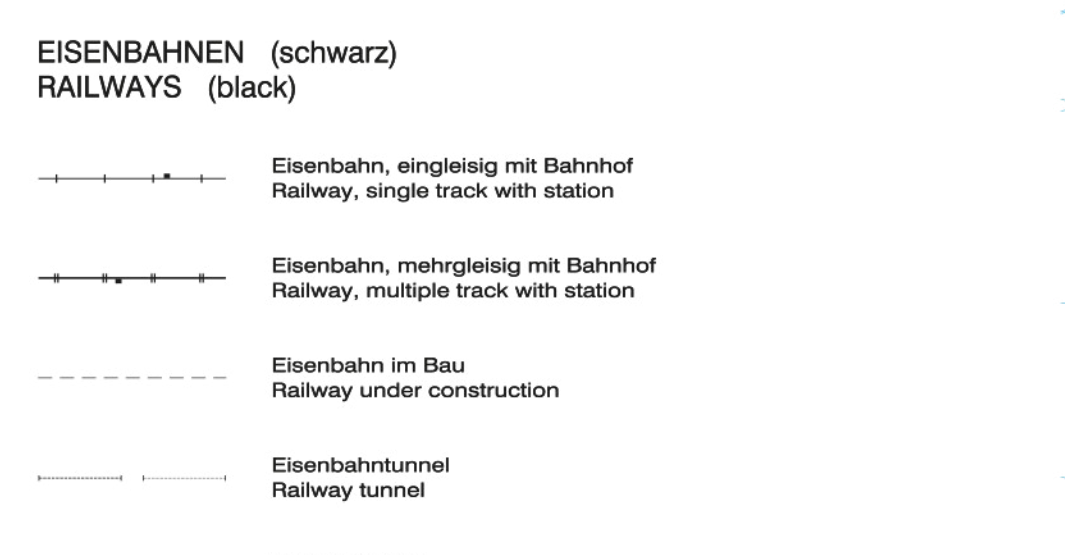
LUFTFAHRTHINDERNISSE OBSTACLES



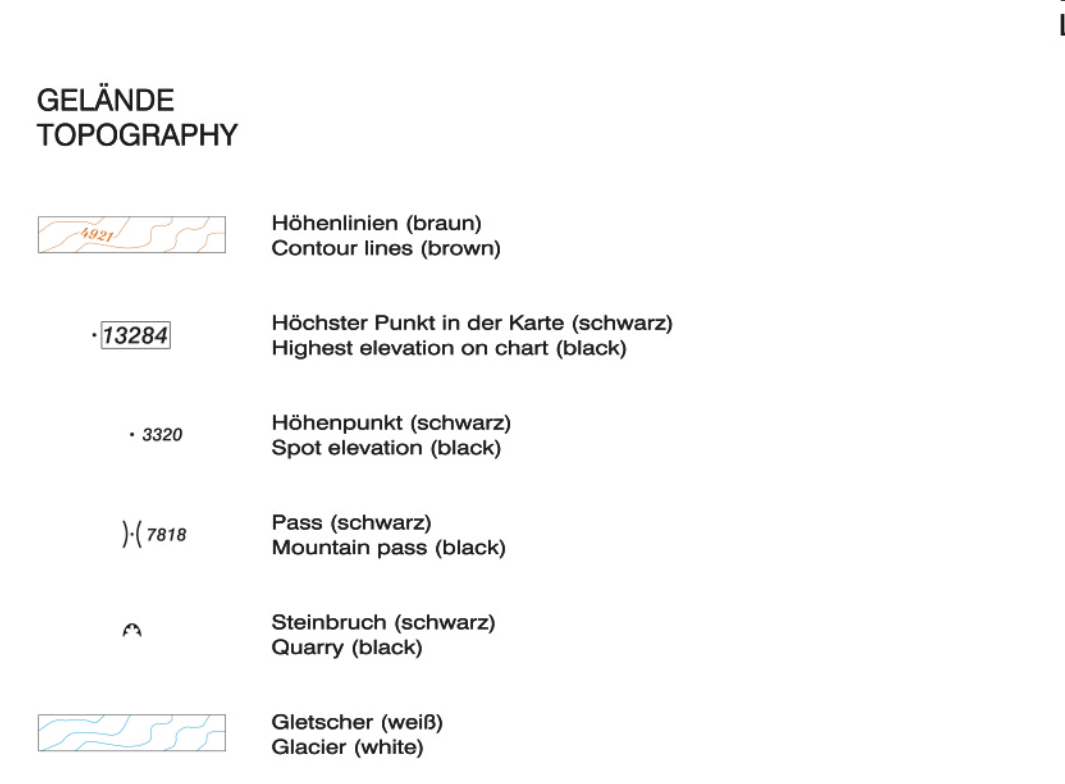
TOPOGRAPHISCHE ANGABEN TOPOGRAPHIC INFORMATION



EISENBAHNEN (schwarz) RAILWAYS (black)



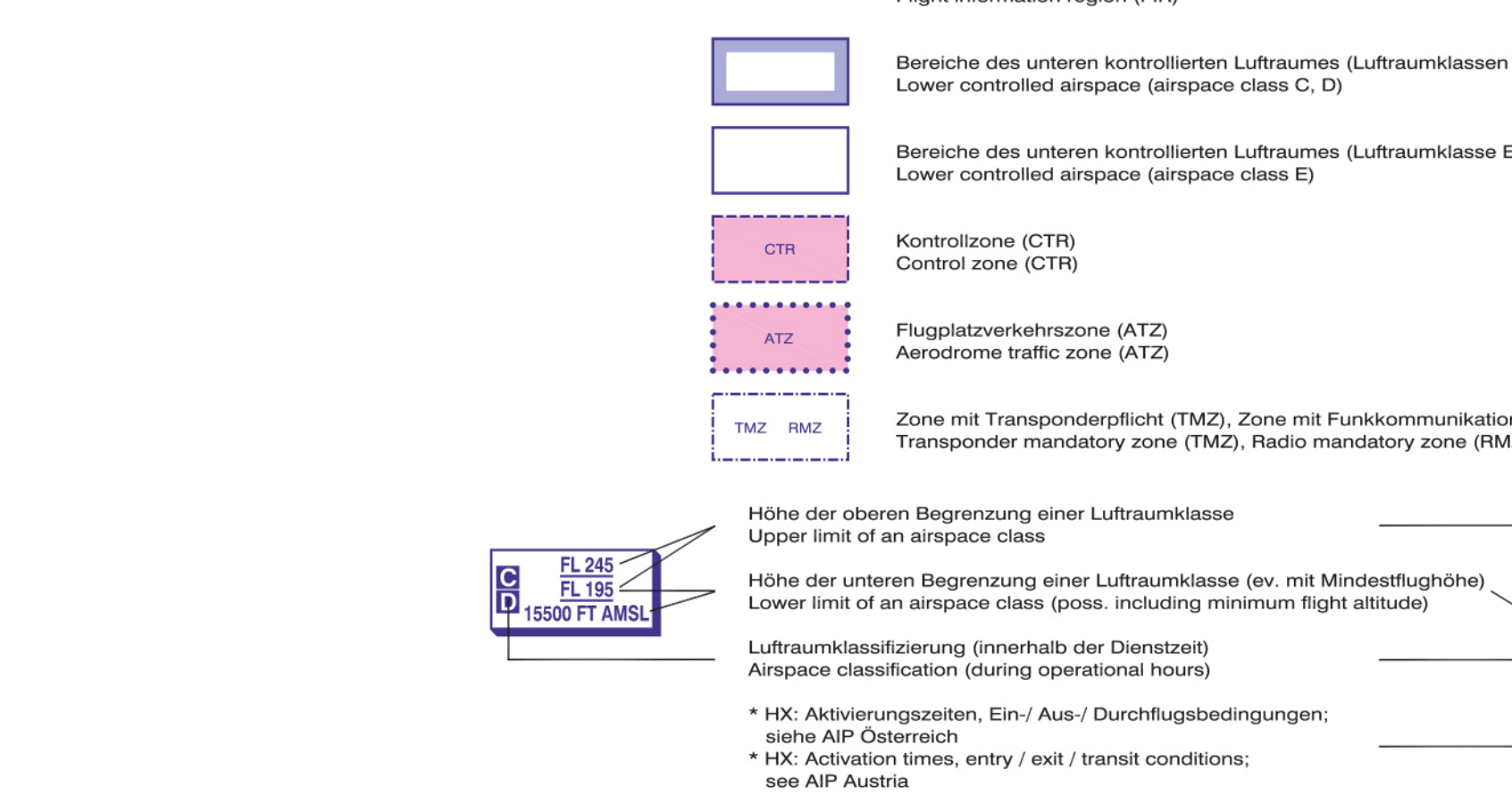
GELÄNDE TOPOGRAPHY



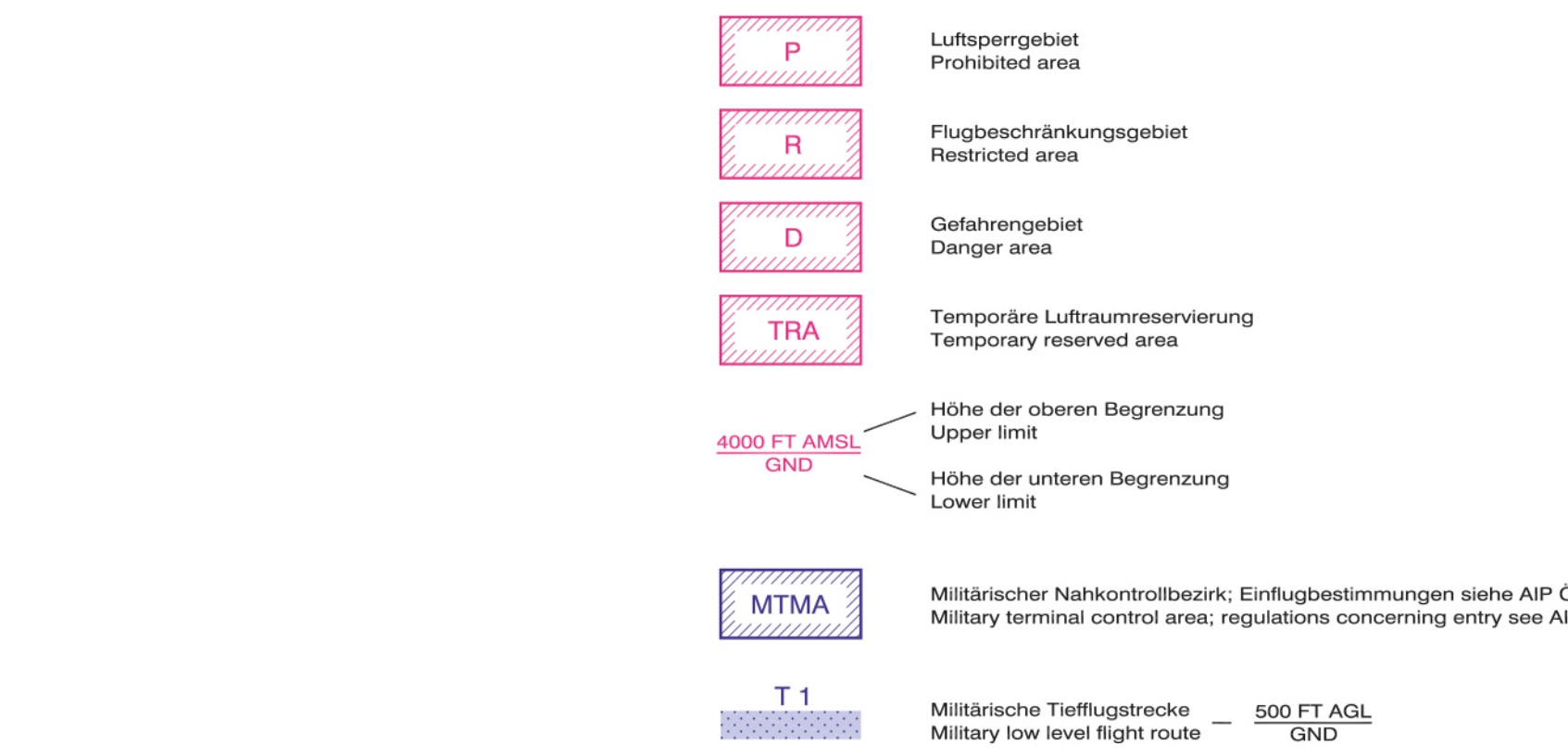
GRENZEN (schwarz) BOUNDARIES (black)



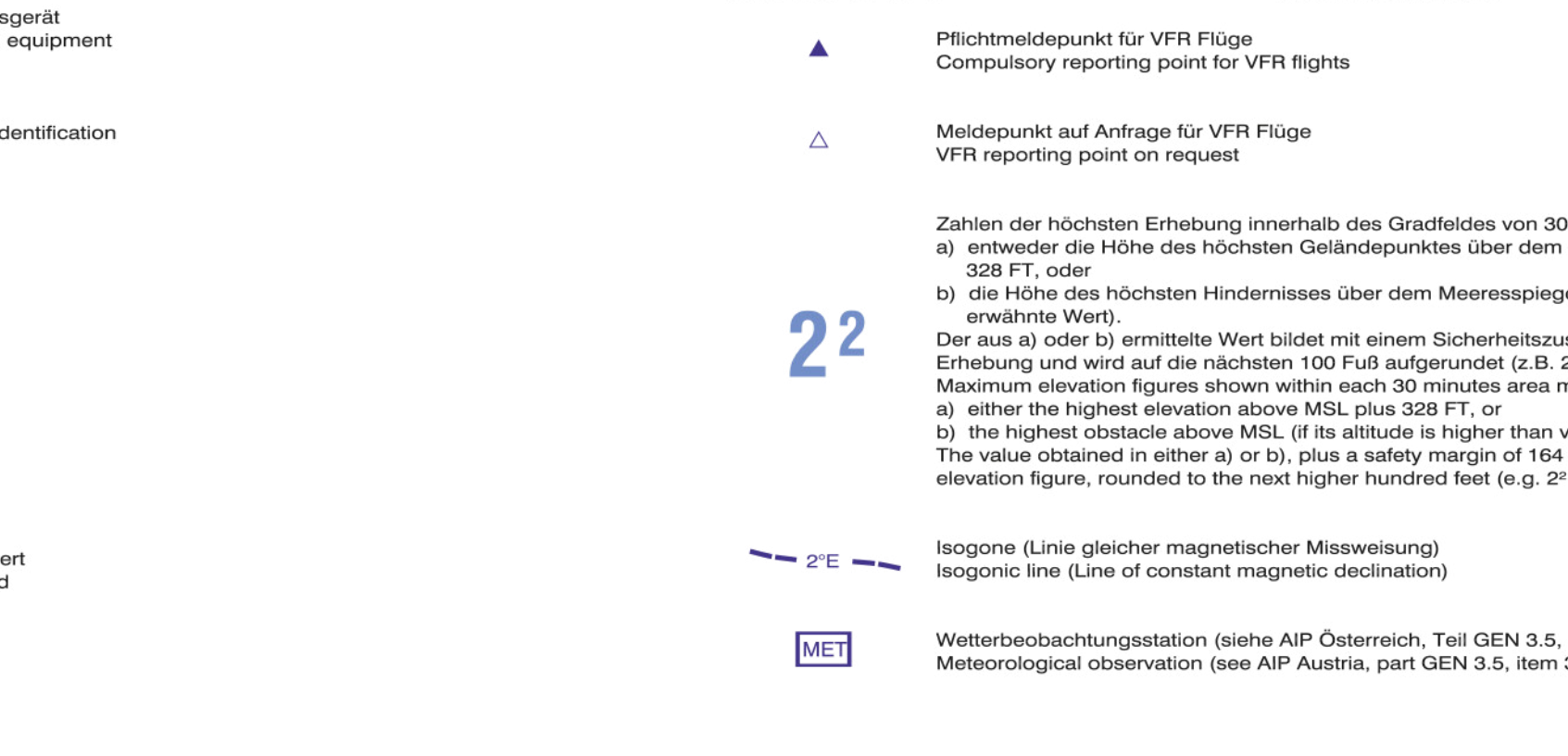
FLUGVERKEHRSDIENSTE AIR TRAFFIC SERVICES



LUFTRAUMBESCHRÄNKUNGEN AIRSPACE RESTRICTIONS



VERSCHIEDENES MISCELLANEOUS



MORSE- UND SPRECHFUNKALPHABET MORSE AND RADIO TELEPHONY ALPHABET

Table with two columns: Morse and Phonetic alphabets for letters A through Z.

ABKÜRZUNGEN ABBREVIATIONS

Table of abbreviations for various terms like aerodrome, air traffic control, and communication.

LANDSCHAFTSMERKMALER LANDMARKS (black)

Table of landmarks including aerodromes, military zones, and geographical features.

FLUGHÄFEN - COM - FREQUENZEN AIRPORTS - COM - FREQUENCIES

Table listing airports, their frequencies, and other technical details.

FLUGFELDER - COM - FREQUENZEN AIRFIELDS - COM - FREQUENCIES

Table listing airfields, their frequencies, and other technical details.

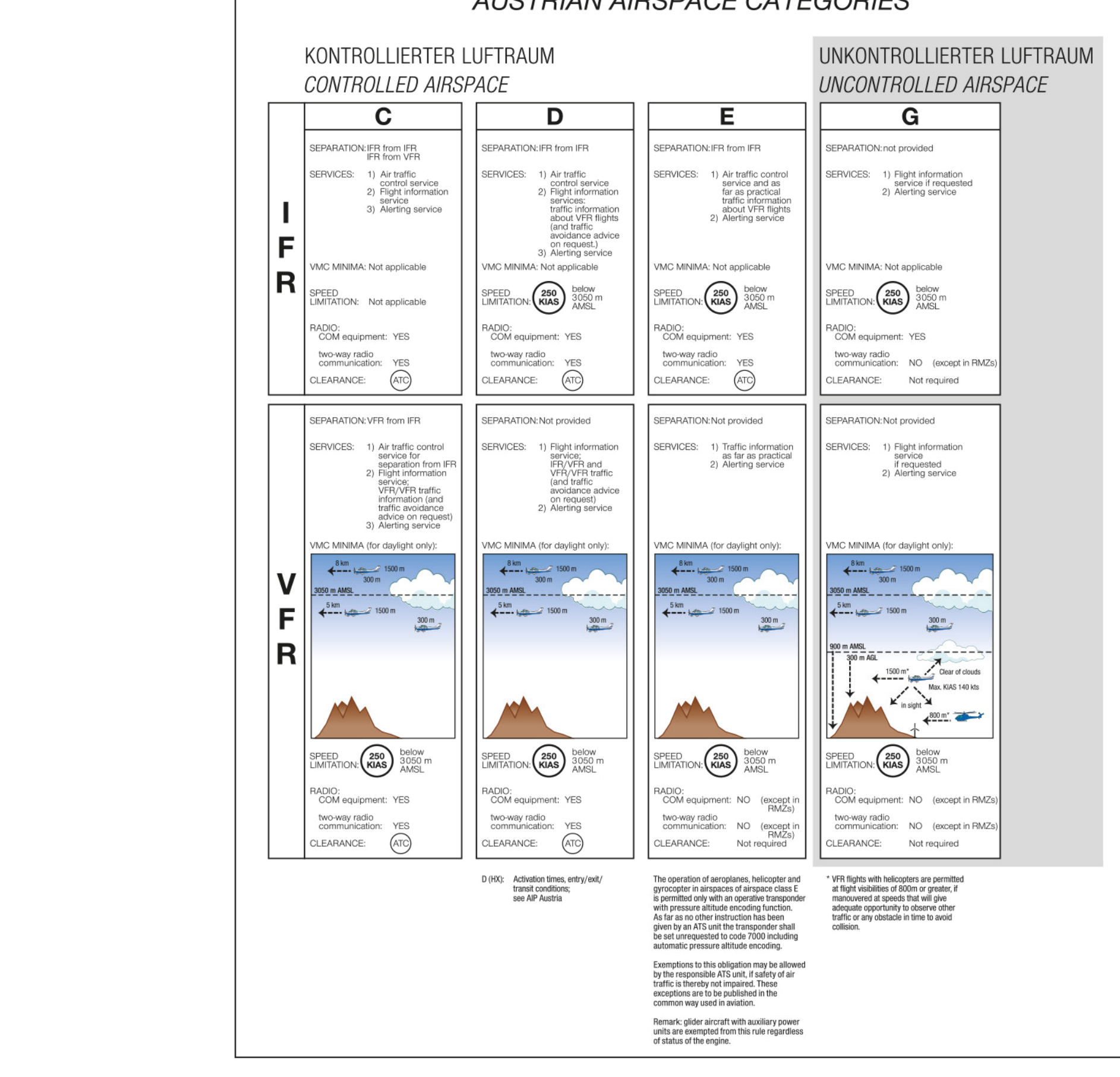
NAV - FREQUENZEN NAVIGATION FREQUENCIES

Table listing navigation frequencies for various stations and services.

WETTERUNDERSUCHUNGEN METEOROLOGICAL BROADCASTS

Table listing meteorological broadcast stations and their frequencies.

ÖSTERREICHISCHE LUFTRAUMKlassifizierung AUSTRIAN AIRSPACE CATEGORIES



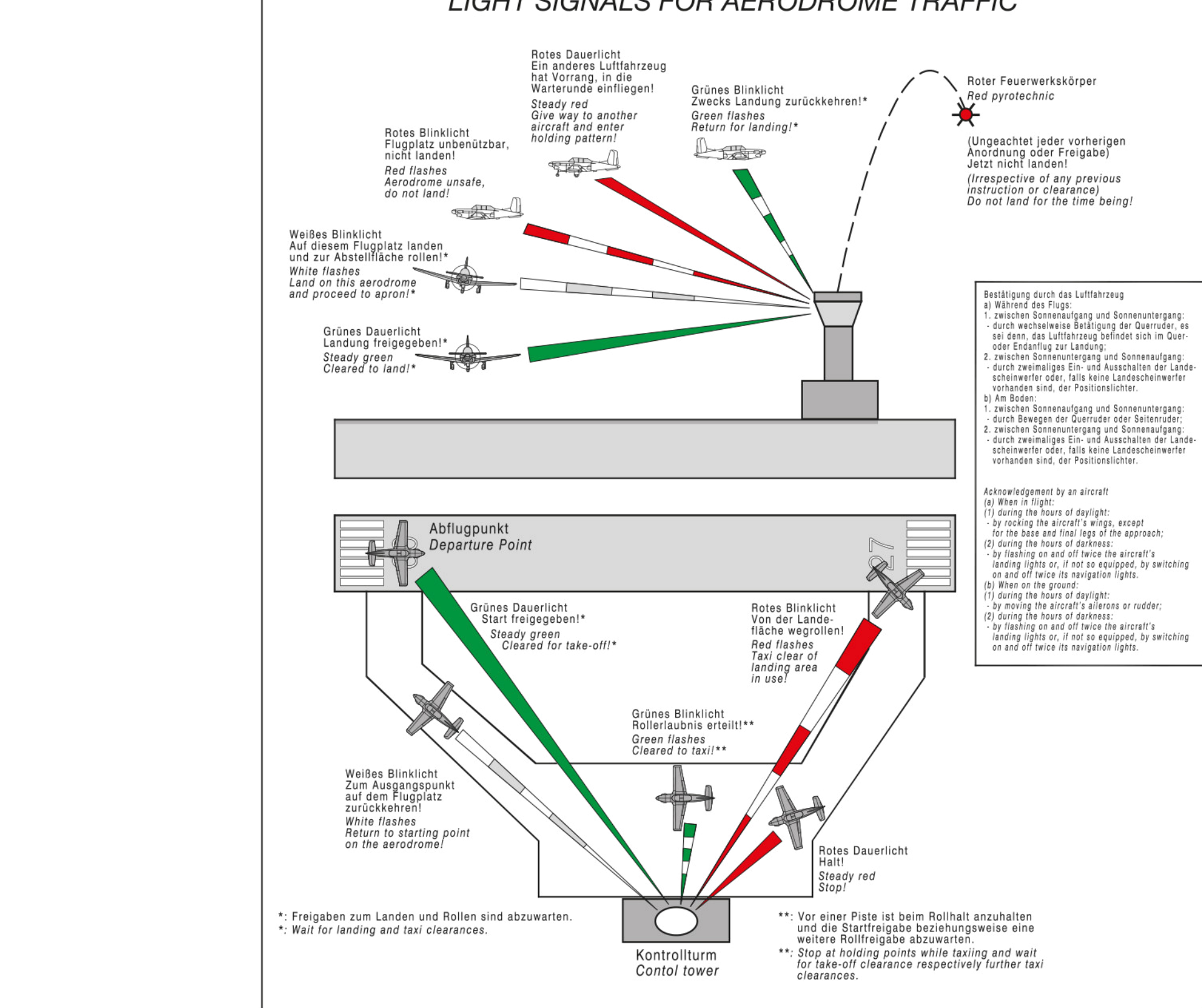
VFR-MELDEPUNKTE KONTROLLIERTER FLUGPLÄTZE VFR REPORTING POINTS OF CONTROLLED AERODROMES

Table listing VFR reporting points for controlled aerodromes.

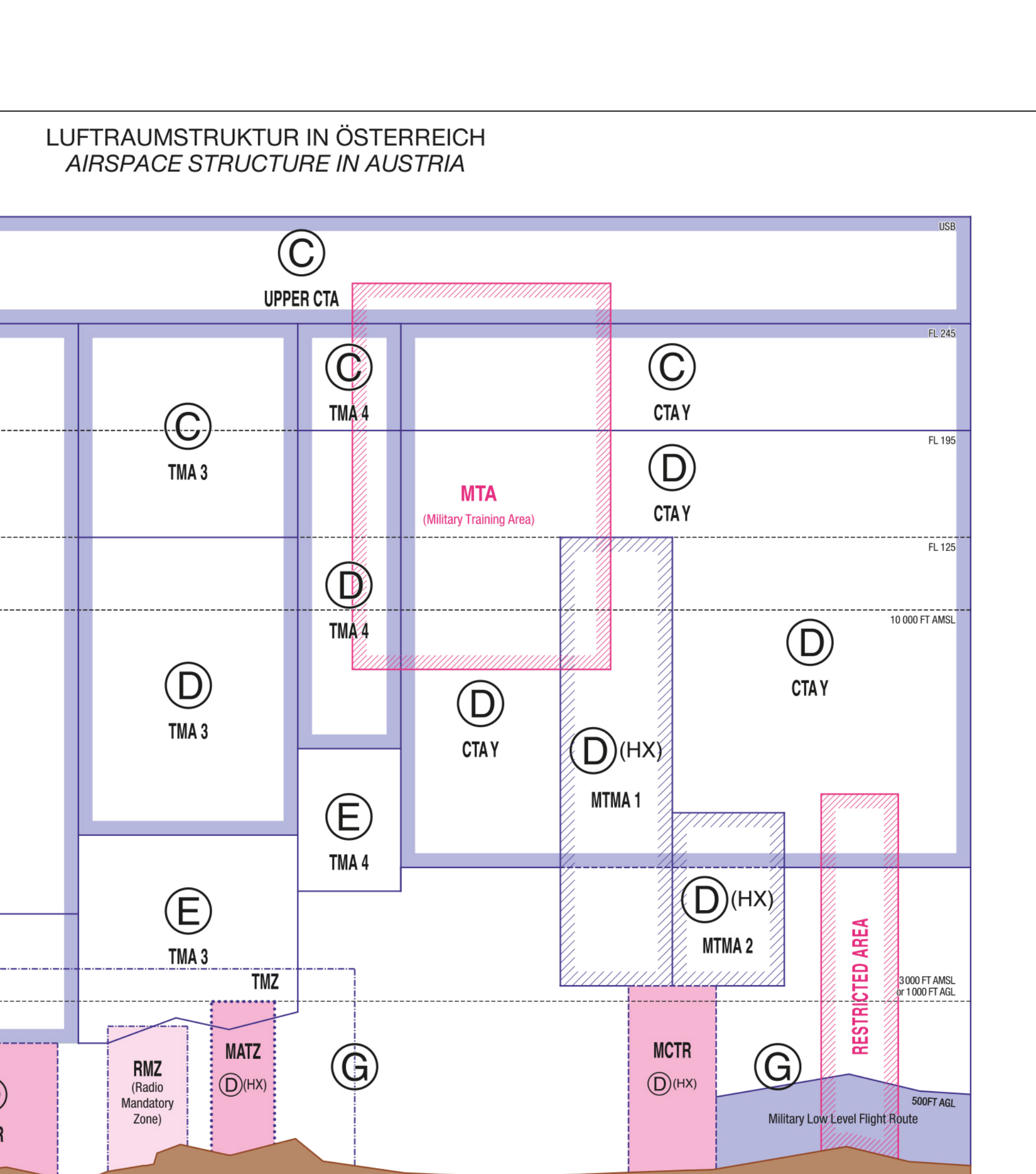
VFR - HALBKREIS - REISEFLUGHÖHEN SEMI - CIRCULAR CRUISING LEVELS

Table showing semi-circular cruising levels for VFR flights.

LICHTSIGNALS FÜR DEN FLUGPLATZVERKEHR LIGHT SIGNALS FOR AERODROME TRAFFIC



LUFTRAUMSTRUKTUR IN ÖSTERREICH AIRSPACE STRUCTURE IN AUSTRIA



GAFOR-STRECKEN ÖSTERREICH GAFOR-ROUTES AUSTRIA

